

ZSNI03

แพ็คเกจ 3วัน 2คืน  
**เกาะสมุย สุราษฎร์ธานี**

CHAWENG CAVE BEACH RESORT



TYPE ROOM

**SUPERIOR ROOM**

เริ่มต้น **4,899** บาท

แพ็คเกจนี้รวม

- โรงแรมที่พัก 2 คืน พร้อมอาหาร 3 มื้อ
- แพ็คเกจดำน้ำ ONE DAY TRIP เกาะเต่า,เกาะนางยวน
- รถรับ - ส่ง (สนามบินสมุย - โรงแรม)

เงื่อนไข : ประเภทห้องพักเป็นไปตามเงื่อนไขกำหนด

## วันที่แรก สนามบินสมุย

... น. พบกัน ณ **สนามบินสมุย จังหวัดสุราษฎร์ธานี** นำท่านเดินทางไปเข้าสู่ที่พัก อีสระพักผ่อนตามอัธยาศัย

### หมายเหตุ : แนะนำโปรแกรมเสริมพิเศษ

- สักการะขอพร **พระใหญ่เกาะฟาน หรือพระพุทธรูปโคดม** สร้างขึ้นในปี พ.ศ. 2515 เป็นพระพุทธรูปปางมารวิชัยขนาดใหญ่ ประดับด้วยกระเบื้องสีเหลืองทองทั้งองค์ ขนาดหน้าตักกว้าง 5 วา 9 นิ้ว สูง 12 เมตร นับเป็นพระพุทธรูปองค์ใหญ่ที่สุดในภาคใต้ และเป็นที่เคารพสักการะชาวสมุยและชาวต่างชาติเป็นอย่างมาก



- ชม **หินดาหินยาย** ตั้งอยู่ในบริเวณหาดละไม เป็นโขดหินรูปร่างแปลกประหลาด โดยหินดาจะเป็นหินแกรนิตลักษณะเหมือนอวัยวะเพศชายซึ่งเกิดจากการกัดเซาะของน้ำทะเล คลื่นลม และแสงแดด ส่วนหินยายมีลักษณะคล้ายอวัยวะเพศหญิง ซึ่งเกิดจากการฟุ่ร่อนของหน้าผาชายฝั่งทะเลเนื่องจากถูกคลื่นกัดเซาะ

- ชม **น้ำตกหน้าเมือง** น้ำตกขนาดกลางบนเกาะสมุย มีความสูง 15 เมตร มีสายน้ำไหลลงมาตลอดทั้งปี เป็นจุดท่องเที่ยวยอดนิยมของทั้งชาวไทยและชาวต่างชาติ และในอดีตยังเป็นสถานที่ในการเสด็จประพาสของพระบาทสมเด็จพระจุลจอมเกล้าเจ้าอยู่หัว รัชกาลที่ 5 พระบาทสมเด็จพระปกเกล้าเจ้าอยู่หัว รัชกาลที่ 7, และพระบาทสมเด็จพระเจ้าอยู่หัวในรัชกาลที่ 9 อีกด้วย

เย็น **อาหารค่ำ อีสระตามอัธยาศัย เพื่อความสะดวกแก่การท่องเที่ยว**

พักที่ **CHAWENG COVE BEACH RESORT, SAMUI**

## วันที่สอง สมุย – เกาะนางยวน – เกาะเต่า

เช้า **บริการอาหารเช้า ณ ห้องอาหารของโรงแรม (1)**

08.00 น. พร้อมกัน ณ ล็อบบี้ของโรงแรม เพื่อนำท่านเดินทางสู่ **เกาะนางยวน**

09.00 น. นำท่านออกเดินทางโดย**สปีดโบ๊ท** เพื่อมุ่งหน้าสู่ **เกาะนางยวน** เกาะขนาดเล็ก 3 เกาะที่เชื่อมต่อกันด้วยสันทรายสีขาวจนก่อให้เกิดเป็นทะเลแหวกและชายหาด 3 แห่ง ตั้งอยู่ทางด้านทิศตะวันตกเฉียงเหนือ ห่างจากเกาะเต่า ประมาณ 480 เมตร นอกจากนี้ยังเป็นแหล่งดำน้ำตื้นยอดนิยมของนักท่องเที่ยวจากทุกมุมโลก อีกทั้งยังบริเวณชายหาดของเกาะนางยวนยังเป็นจุดชมพระอาทิตย์ขึ้นและพระอาทิตย์ตกได้จากจุดเดียวกันอีกด้วย



10.30 น. เดินทางถึง **เกาะนางยวน** อีสระให้ท่านพักผ่อนตามอัธยาศัย หรือสนุกสนานกับกิจกรรมดำน้ำดูปะการังน้ำตื้น หรือเลือกเดินเท้าขึ้นชมจุดชมวิวเกาะนางยวน ใช้เวลาประมาณ 10 นาที

12.00 น. ได้เวลาพอสมควร นำท่านออกเดินทางสู่ **เกาะเต่า** เกาะเล็กๆ กลางอ่าวไทย มีลักษณะเป็นเม็ดถั่วเป็นอ่าวซึ่งมีอยู่มากมายถึง 11 อ่าว 10 แหลม นับเป็นเกาะที่มีจุดดำน้ำสวยที่สุด ติดอันดับ 1 ใน 10 ของประเทศ

กลางวัน **บริการอาหารกลางวัน แบบบุฟเฟ่ต์ (2)**

จากนั้นอีสระให้ท่าน ดำน้ำชมปะการังน้ำตื้นชมความสวยงามของหมู่ปะการัง และเหล่าสัตว์น้ำใต้ท้องทะเล ตามอัธยาศัย

15.00 น. ได้เวลาพอสมควร นำท่านเดินทางกลับสู่ **เกาะสมุย** เพื่อเดินทางกลับสู่ที่พัก



เย็น อาหารค่ำ อิสระตามอัธยาศัย เพื่อความสะดวกแก่การท่องเที่ยว  
 พักที่ **CHAWENG COVE BEACH RESORT, SAMUI**

วันที่สาม สนามบินสมุย

เช้า บริการอาหารเช้า ณ ห้องอาหารของโรงแรม (3)

11.00 น. ให้ท่านเช็คเอาท์สัมภาระ พร้อมนำท่านเดินทางสู่ **สนามบินสมุย** เพื่อเดินทางกลับ

11.30 น. เดินทางถึง **สนามบินสมุย** โดยสวัสดิภาพและความประทับใจ

\*\*\*\*\*

| ประเภทห้องพัก                   | พีเรียดวันเดินทาง  |   |   |
|---------------------------------|--|---|---|
|                                 | 01 พ.ย. – 22 ธ.ค. 63, 01 เม.ย. – 15 ก.ค. 64<br>,01 ก.ย. – 31 ต.ค. 64<br>(ราคาสำหรับผู้ใหญ่ ท่านละ) | 06 ม.ค. – 31 มี.ค. 64<br>16 ก.ค. – 31 ส.ค. 64<br>(ราคาสำหรับผู้ใหญ่ ท่านละ) | 23 ธ.ค. 63 – 05 ม.ค. 64<br>(ราคาสำหรับผู้ใหญ่ ท่านละ) |
| <b>Superior Room</b>            | <b>4,899</b>   | <b>5,299</b>  | <b>5,999</b>  |
| <b>Deluxe Balcony Room</b>      | <b>5,599</b>   | <b>5,999</b>  | <b>6,599</b>  |
| <b>Superior Garden Bungalow</b> | <b>5,799</b>   | <b>6,199</b>  | <b>6,999</b>  |
| <b>Superior Pool Side</b>       | <b>5,999</b>   | <b>6,599</b>  | <b>7,399</b>  |
| <b>Deluxe Garden Bungalow</b>   | <b>5,999</b>   | <b>6,599</b>  | <b>7,399</b>  |

**\*\* กรณีต้องการเปลี่ยนแพคเกจดำน้ำ One Day Trip จากเกาะเต่า เกาะนางยวน เป็นหมู่เกาะอ่างทอง มีค่าธรรมเนียมสำหรับค่าเช่าทุยานเพิ่ม ท่านละ 300 บาท \*\***

**\*\* กรณีต้องการเสริมจำนวนผู้เข้าพัก หรือราคาพักเดี่ยวแต่ละประเภทห้อง กรุณาติดต่อเจ้าหน้าที่\*\***

\*\*\*\*\*

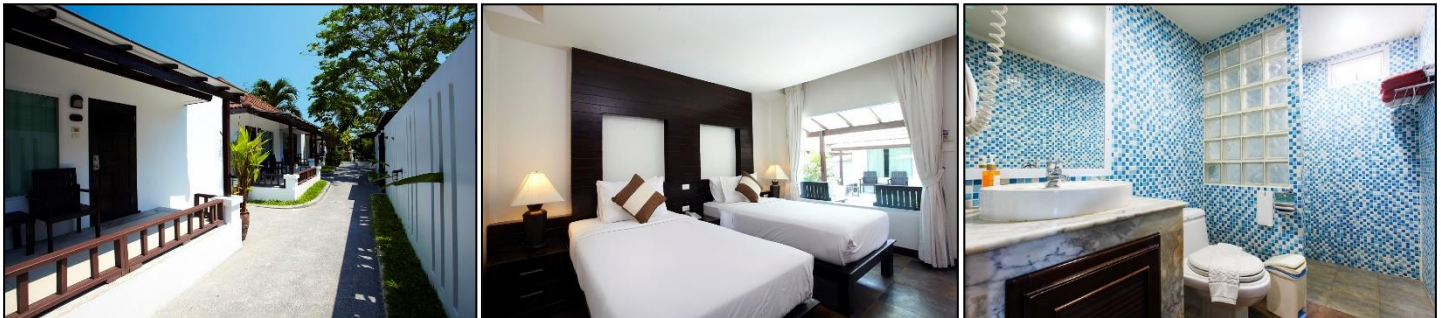
**Superior Room**



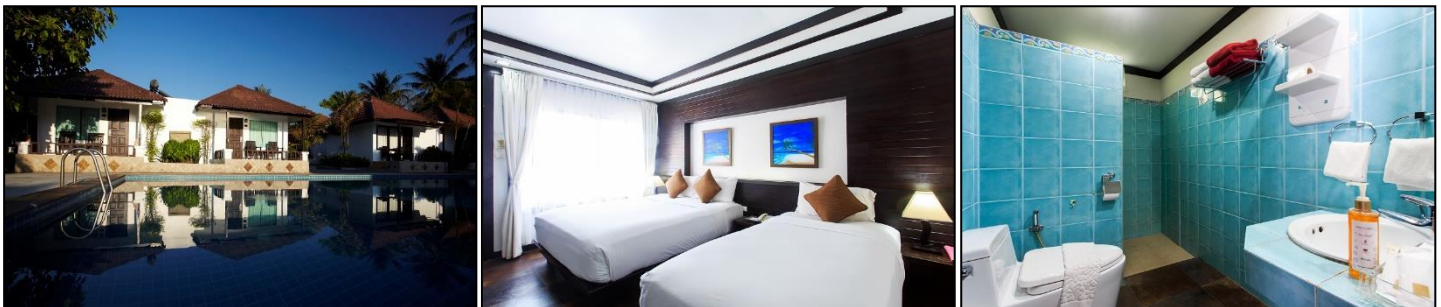
### Deluxe Balcony Room



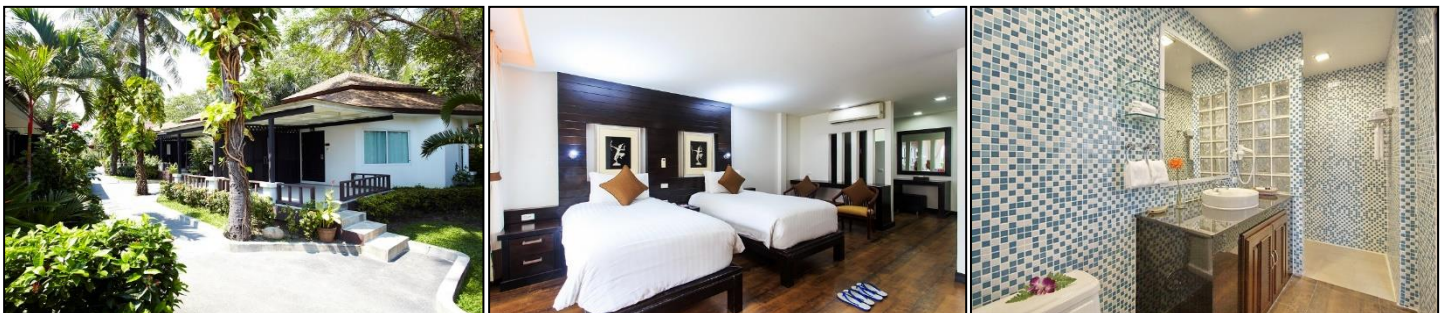
### Superior Garden Bungalow



### Superior Pool Side



### Deluxe Garden Bungalow



### อัตราค่าบริการนี้รวม

- ☑ ค่ารถไป-กลับ (สนามบินสมุย-โรงแรมที่พัก-สนามบินสมุย)
- ☑ ค่าเข้าชมสถานที่ต่างๆ ตามรายการระบุ
- ☑ ค่าอาหารตามที่รายการระบุ
- ☑ ค่าที่พัก พร้อมอาหารเช้า ตามโรงแรมที่ระบุไว้ในรายการ
- ☑ ค่าประกันอุบัติเหตุระหว่างเดินทาง วงเงินท่านละ 1,000,000 บาท, ค่ารักษาพยาบาล 500,000 บาท (เงื่อนไขตามกรมธรรม์)

### อัตราค่าบริการนี้ไม่รวม

☒ ค่าบัตรโดยสารโดยเครื่องบินไป-กลับ

☒ ค่าใช้จ่ายส่วนตัวนอกเหนือจากรายการที่ระบุ เช่น ค่าโทรศัพท์ ค่าโทรศัพท์ทางไกล ค่าอินเทอร์เน็ต ค่าซักรีด มินิบาร์ในห้อง รวมถึงค่าอาหาร เครื่องดื่มที่สั่งเพิ่มนอกเหนือรายการ และ ค่าพาหนะต่างๆ ที่ไม่ได้ระบุไว้ในรายการ

☒ ค่าใช้จ่ายที่เพิ่มขึ้นของนักท่องเที่ยวที่มีได้เกิดจากความผิดของทางบริษัท เช่น ภัยธรรมชาติ การจลาจล การนัดหยุดงาน การปฏิบัติอุบัติเหตุ ความเจ็บป่วย ความสูญหายหรือเสียหายของสัมภาระ ความล่าช้า เปลี่ยนแปลง หรือการบริการของสายการบิน เหตุสุดวิสัยอื่น เป็นต้น

☒ ค่าภาษีมูลค่าเพิ่ม 7% และภาษีหัก ณ ที่จ่าย 3%

### เงื่อนไขการชำระค่าบริการ

1. **นักท่องเที่ยวหรือเอเจนซี่ต้องชำระเงินเต็มจำนวน พร้อมสำเนาบัตรประชาชน เพื่อสำรองที่นั่ง** กรณีนักท่องเที่ยวหรือเอเจนซี่ไม่ชำระเงิน หรือชำระเงินไม่ครบภายในกำหนด รวมถึงกรณีเช็คของท่านถูกปฏิเสธการจ่ายเงินไม่ว่ากรณีใดๆ ให้ถือว่านักท่องเที่ยวสละสิทธิการเดินทางในทัวร์นั้นๆ
2. การติดต่อใดๆ กับทางบริษัทเช่น แฟกซ์ อีเมลล์ หรือจดหมายฯ ต้องทำในวันเวลาทำการของทางบริษัท ดังนี้ วันจันทร์ ถึงศุกร์ เวลา 9.00 น. – 18.00 น. และวันเสาร์ เวลา 9.00 น. – 14.00 น. นอกจากนี้วันเวลาดังกล่าวและวันหยุดนักขัตฤกษ์ที่รัฐบาลประกาศในปีนั้นๆถือว่าเป็นวันหยุดทำการของทางบริษัท

### เงื่อนไขการยกเลิกการเดินทาง

1. กรณีที่นักท่องเที่ยวหรือเอเจนซี่ต้องการขอยกเลิกการเดินทาง หรือเลื่อนการเดินทาง นักท่องเที่ยวหรือเอเจนซี่(ผู้มีชื่อในเอกสารการจอง) จะต้องแฟกซ์ อีเมลล์ หรือเดินทางมาเซ็นเอกสารการยกเลิกที่บริษัทอย่างใดอย่างหนึ่งเพื่อแจ้งยกเลิกการจองกับทางบริษัทเป็นลายลักษณ์อักษร ทางบริษัทไม่รับยกเลิกการจองผ่านทางโทรศัพท์ไม่ว่ากรณีใดๆ
2. กรณีนักท่องเที่ยวหรือเอเจนซี่ต้องการขอรับเงินค่าบริการคืน นักท่องเที่ยวหรือเอเจนซี่ (ผู้มีชื่อในเอกสารการจอง) จะต้องแฟกซ์ อีเมลล์ หรือเดินทางมาเซ็นเอกสารการขอรับเงินคืนที่บริษัทอย่างใดอย่างหนึ่งเพื่อทำเรื่องขอรับเงินค่าบริการคืน โดยแนบหนังสือมอบอำนาจพร้อมหลักฐานประกอบการมอบอำนาจ หลักฐานการชำระเงินค่าบริการต่างๆ และหน้าสมุดบัญชีธนาคารที่ต้องการให้นำเงินเข้าให้ครบถ้วน โดยมีเงื่อนไขการคืนเงินค่าบริการดังนี้
  - 2.1 ยกเลิกก่อนวันเดินทาง 30 วัน ขึ้นไป คืนเงินค่าทัวร์เต็มจำนวน ของค่าทัวร์ที่ชำระแล้ว และหักค่าใช้จ่ายที่จ่ายจริง ได้แก่ โรงแรมที่พัก ค่าธรรมเนียมเข้าชมสถานที่ท่องเที่ยว ค่าบริการ หรือค่าใช้จ่ายที่จำเป็นอื่นๆ
  - 2.2 ยกเลิกก่อนวันเดินทาง 15 - 29 วัน คืนเงินค่าทัวร์ 50% และหักค่าใช้จ่ายที่จ่ายจริง ได้แก่ โรงแรมที่พัก ค่าธรรมเนียมเข้าชมสถานที่ท่องเที่ยว ค่าบริการ หรือค่าใช้จ่ายที่จำเป็นอื่นๆ
  - 2.3 ยกเลิกก่อนวันเดินทาง 0 - 14 วัน ไม่คืนเงินค่าทัวร์ที่ชำระแล้วทั้งหมด\*\*

**\*\* ในกรณีที่วันเดินทางตรงกับวันหยุดนักขัตฤกษ์ หรือช่วง Peak Season ต้องยกเลิกการเดินทางไม่น้อยกว่า 45 วัน \*\***

### เงื่อนไขและข้อกำหนดอื่นๆ

1. ทัวร์นี้สำหรับผู้มีวัตถุประสงค์เพื่อการท่องเที่ยวเท่านั้น
2. ทัวร์นี้เป็นทัวร์แบบเหมา หากท่านไม่ได้ร่วมเดินทางหรือใช้บริการตามที่ระบุไว้ในรายการไม่ว่าบางส่วนหรือทั้งหมด หรือถูกปฏิเสธการเข้า-ออกเมืองด้วยเหตุผลใดๆ ทางบริษัทจะไม่คืนเงินค่าบริการไม่ว่าบางส่วนหรือทั้งหมดให้แก่ท่าน
3. ทางบริษัทขอสงวนสิทธิ์ในการเปลี่ยนแปลงรายการการเดินทางตามความเหมาะสม เพื่อให้สอดคล้องกับสถานการณ์ ภูมิอากาศ และเวลา ณ วันที่เดินทางจริงของประเทศที่เดินทาง ทั้งนี้ บริษัทจะคำนึงถึงความปลอดภัยของนักท่องเที่ยวส่วนใหญ่เป็นสำคัญ
4. ทางบริษัทขอสงวนสิทธิ์ไม่รับผิดชอบใดๆ ต่อความเสียหายหรือค่าใช้จ่ายใดๆ ที่เพิ่มขึ้นของนักท่องเที่ยวที่มีได้เกิดจากความผิดของทางบริษัท เช่น ภัยธรรมชาติ การจลาจล การนัดหยุดงาน การปฏิบัติ อุบัติเหตุ ความเจ็บป่วย ความสูญหายหรือเสียหายของสัมภาระ ความล่าช้า เปลี่ยนแปลง หรือการบริการของสายการบิน เหตุสุดวิสัยอื่น เป็นต้น
5. มัคคุเทศก์ พนักงาน หรือตัวแทนของทางบริษัท ไม่มีอำนาจในการให้คำสัญญาใดๆ แทนบริษัท เว้นแต่มีเอกสารลงนามโดยผู้มีอำนาจของบริษัทกำกับเท่านั้น